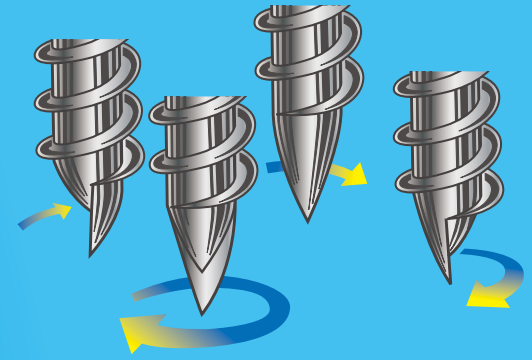


家のリフォームにも最適!!

スプーンネジ®に

新作登場!!



NEW
01

スプーンネジ® フラット(サラ)

- 座彫り金具にピッタリフィット
- 面材と面一になる



NEW
02

スプーンネジ® 特殊シンワッシャー

- 頭部の厚さ1.5mmなので、
頭を隠したい箇所へ
- 軽量物の取付に最適



NEW
03

スプーンネジ® トラム

- 大きい座面があるので、面材や役物をしっかりと
押さえることが可能
- トラム頭形状はビットの
嵌合性が抜群



NEW
04

スプーンネジ® 六角十字

十字穴付き

- 六角座付きでねじ外径が5.3mm
- 重量物の取付に最適
- 表面処理はジオメット
を採用



スプーンネジ ここが違う!!

「スプーンネジ」と「コーススレッド」の違い

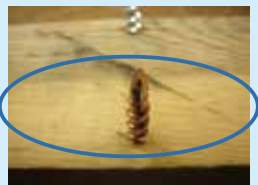
- 割れが発生しないので安定した
引抜保持力を確保
- 汎用が利き作業性も抜群

スプーンネジ

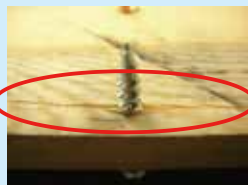
- 割れが発生すると引抜保持力激減
- 端部や戸口に使用すると割れが
発生する可能性大

コーススレッド

軟質木材に打ち込んだ場合

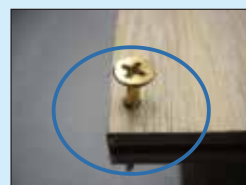


スプーンネジ 異常なし

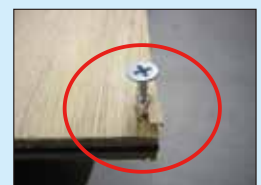


木割れ発生

硬質木材に打ち込んだ場合



スプーンネジ 異常なし



端部割れが発生

窯業系サイディングに打ち込んだ場合



異常なし スプーンネジ 毛羽立ちなし



割れ発生



毛羽立ち大

木工用ビス革命!これが**真**の万能ビス

他のビスでは味わえないこの感覚!

スーパー 万能ビス

スプーンネジ®

パーティクルボード、MDFボード、木毛板や硬質木材など

多種・多様化する木質材に幅広く対応!!

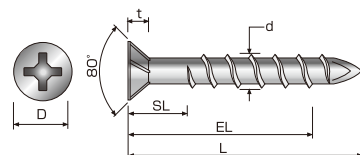
サイディングやプラスチックを貫通可能

アルミや厚さ1.0mm以下の鉄板も貫通可能

- 先端の切刃で木材の繊維を切削、下穴を開けながらネジ山が木材にねじ込まれるため、木割れを防ぎます!
- 太めネジの為、取付け後の保持力も高レベルで確保!
- 木材の節目、硬さも関係なく確実に締結が出来ます!

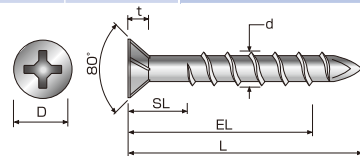
フレキリブが付いており、木材に容易に頭を埋め込ますことが可能

スプーンネジ® フレキ (鉄製)



品番	サイズ (mm)	入数	d (mm)	L (mm)	EL (mm)	SL (mm)	ねじピッチ (mm)	D (mm)	t (mm)	十字穴	使用相手材	JAN
SP-3825	3.8×25	10,000本 (1,000本×10箱)	3.8	25	15		2.82 (9山)	8.0	3.8	No.2	MDF他、硬質木材を含む木質材全般	4516166003558
SP-3828	3.8×28	10,000本 (1,000本×10箱)	3.8	28	18	7.0						4516166003565
SP-3832	3.8×32	6,000本 (600本×10箱)	3.8	32	22							4516166003572
SP-3838	3.8×38	6,000本 (600本×10箱)	3.8	38	28	8.0						4516166003589
SP-3841	3.8×41	6,000本 (600本×10箱)	3.8	41	31	9.0						4516166003596
SP-3845	3.8×45	4,000本 (400本×10箱)	3.8	45	35	13.0						4516166003602
SP-3851	3.8×51	4,000本 (400本×10箱)	3.8	51	41	19.0						4516166003619
SP-3857	3.8×57	4,000本 (400本×10箱)	3.8	57	47	14.0						4516166003626
SP-4265	4.2×65	2,500本 (250本×10箱)	4.2	65	54	20.0	2.82 (9山)	8.2	3.9	No.2		4516166003633
SP-4275	4.2×75	2,500本 (250本×10箱)	4.2	75	64	30.0						4516166003640
SP-5390	5.3×90	1,000本 (100本×10箱)	5.3	90	77	28.0	3.18 (8山)	9.0	4.0	No.2	4516166003657	
SP-53100	5.3×100	1,000本 (100本×10箱)	5.3	100	87	38.0					4516166003664	

スプーンネジ® フレキ (SUS410)



品番	サイズ (mm)	入数	d (mm)	L (mm)	EL (mm)	SL (mm)	ねじピッチ (mm)	D (mm)	t (mm)	十字穴	使用相手材	JAN
SP4-3832	3.8×32	6,000本 (600本×10箱)	3.8	32	22	7.0	2.82 (9山)	7.0	3.5	No.2	MDF他、硬質木材を含む木質材全般	4516166003671
SP4-3841	3.8×41	6,000本 (600本×10箱)	3.8	41	31	9.0						4516166003688
SP4-3851	3.8×51	4,000本 (400本×10箱)	3.8	51	41	19.0						4516166003695
SP4-3857	3.8×57	4,000本 (400本×10箱)	3.8	57	47	14.0						4516166003701
SP4-4265	4.2×65	2,500本 (250本×10箱)	4.2	65	54	20.0						2.82 (9山)
SP4-4275	4.2×75	2,500本 (250本×10箱)	4.2	75	64	30.0	4516166003725					

(製品仕様に関しては予告なく変更する場合がございます)

時代をつなぐ、未来とつながる

Kokubu

株式会社 **ココブ**

〒634-0836 奈良県橿原市新堂町222-1 FAX.0744-25-4848 <http://www.kokubucorp.jp/>

TEL.0744-25-7878